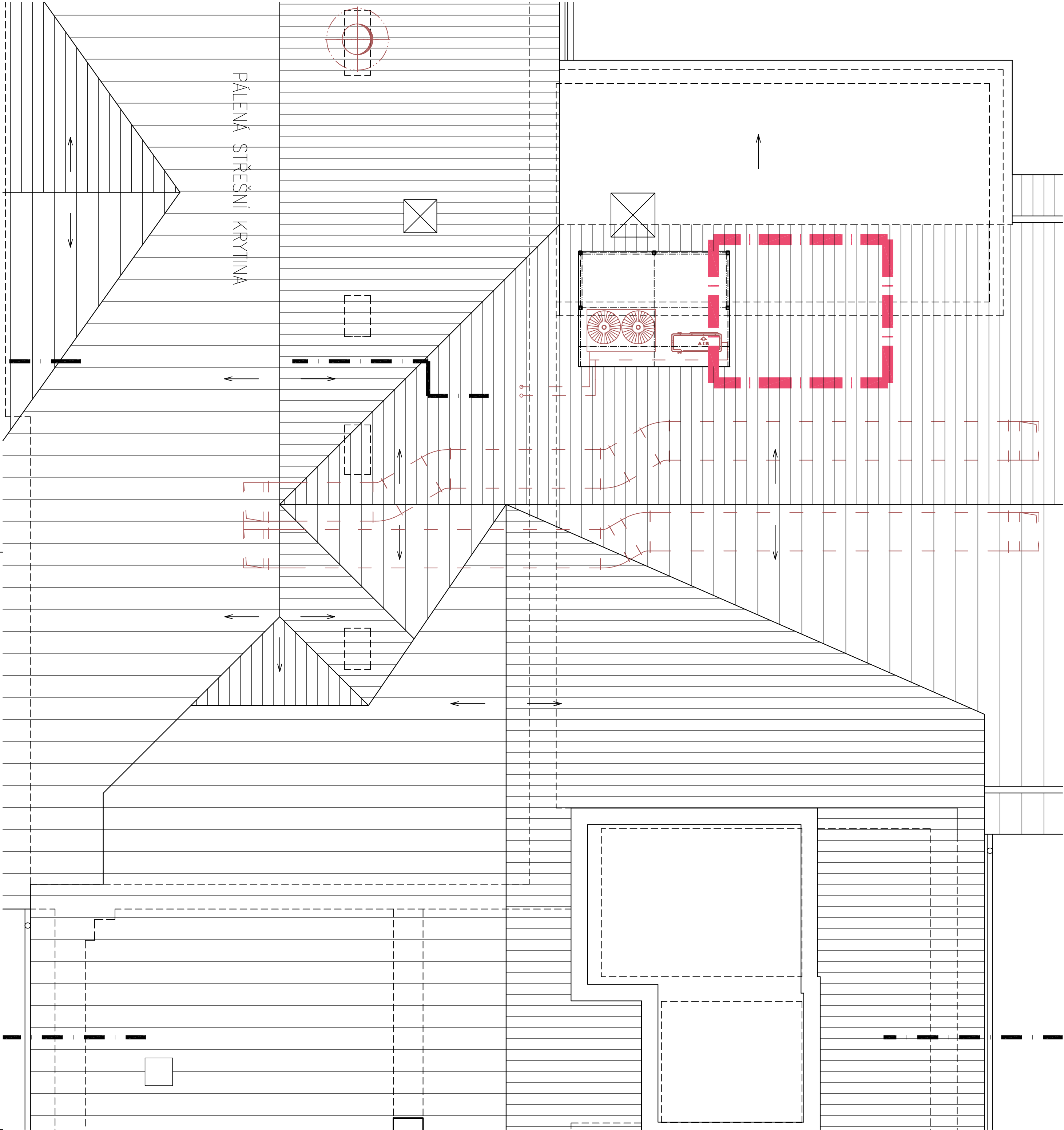


STŘECHA - STÁVAJÍCÍ STAV M 1 : 50

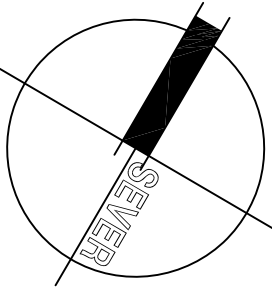
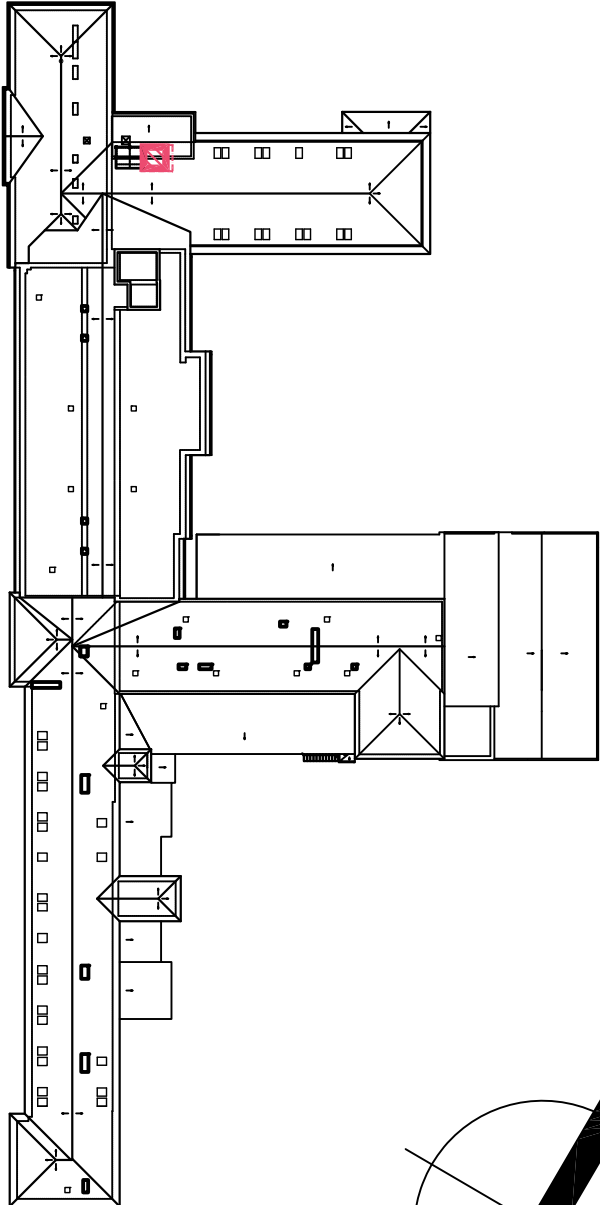


LEGENDA MATERIÁLŮ

- STÁVAJÍCÍ KONSTRUKCE A ZDIVO
- STÁVAJÍCÍ STŘEŠNÍ KRYTINA

SCHEMA STŘECHY M 1 : 750

STAVEBNÍ ÚPRAVY V KROVU NAD 3NP JIP – ETAPA 2A1 (VZT)



POZNÁMKA:

- ÚROVEŇ PODLAHY 1PP –3,300 M
- ÚROVEŇ PODLAHY 1NP ±0,000 M = 396,88 M.N.M. (B.P.V.) = ÚROVEŇ 1NP DOSTAVBY Z R. 1970
- ÚROVEŇ PODLAHY 2NP +4,050 M
- ÚROVEŇ PODLAHY 3NP +7,950 M

„ DATUM ZMĚNY POPIS ZMĚNY

|  |                   |                     |                   |
|--|-------------------|---------------------|-------------------|
| HLAVNÍ ING. PROJEKTU   | ZODP. PROJEKTANT  | VYPRACOVAL          | MĚŘÍTKO: 1 : 50   |
| LIBOR KLUBAL, DIS.   | ING. PAVEL TŮMA   | LIBOR KLUBAL, DIS.  | FORMÁT: 6 A4      |
| <i>Libor Klubal</i>  | <i>Pavel Tůma</i> | <i>Libor Klubal</i> | DATUM: 15.11.2017 |
| INVESTOR : KRALOVĚHRADSKÝ KRAJ, PIVOVARSKÉ NÁMĚSTÍ 1245, 500 03 HRADEC KRÁLOVÉ |                   |                     |                   |
| AKCE : NEMOCNICE BROUMOV – STAVEBNÍ ÚPRAVY 2NP                                 |                   |                     |                   |
| JIP – ETAPA 2A1  |                   |                     |                   |
| D – VYKRESOVÁ DOKUMENTACE  |                   |                     |                   |
| D.1 STAVEBNÍ OBJEKTY   |                   |                     |                   |
| D.1.1 SO 01 STAVEBNÍ ÚPRAVY JIP – ETAPA 2A1                                    |                   |                     |                   |
| D.1.1.1 ARCHITEKTONICKO STAVEBNÍ ŘEŠENÍ  |                   |                     |                   |
| PROJEKT PRO PROVEDENÍ STAVBY   |                   |                     |                   |
| Č. PARE  |                   |                     |                   |
| EV. Č. AKCE  |                   |                     |                   |
| 1566 44 17   |                   |                     |                   |
| STŘECHA – STÁVAJÍCÍ STAV   |                   |                     |                   |
| D. 1. 1. 1. 14   |                   |                     |                   |

|                                 |  |
|---------------------------------|--|
| ZPRACOVATEL:                    |  |
| INS spol. s r.o.                |  |
| projektový a inženýrský atelier |  |
| Parkány 413                     |  |
| 547 01 Hněb                     |  |
| Tel.: 491 422 226               |  |
| ins.atelier@insnchod.cz         |  |
| www.insnchod.cz                 |  |

|                |
|----------------|
| ČÍSLO PŘÍLOHY  |
| D. 1. 1. 1. 14 |